

●第1回：令和6年5月14日（火）～ 令和6年8月28日（水） ※手話通訳の対応が可能です

	日 時	場 所	定員
施設実習（リモート）	5月14日(火)	9:00～17:00	呉市福祉会館
講義 ・ 演習	5月15日(水)、21日(火)	9:00～16:10	呉市生涯学習センター (つばき会館5階)
	5月22日(水)	9:00～15:00	
	5月28日(火)、29日(水)	9:00～16:00	呉市福祉会館
	6月4日(火)、11日(火)、12日(水)、19日(水)、20日(木)		
	6月26日(水)、27日(木) 7月3日(水)		
科目試験	7月10日(水)	11:00～16:00	呉市福祉会館
実習	7月11日(木)～7月23日(火)の間で1日 ※土日祝含む	8:00～18:30 の間に9時間 (内休憩1時間)	福祉施設
講義 修了試験 就職相談会	7月24日(水)	10:00～15:00	呉市福祉会館
修了日	7月31日(水)	—	—
職場説明会	8月3日(土)	10:00～15:00	シンシヨーオークアリーナ
その他	8月28日(水) ※7月31日までに修了できなかった方のみ	—	—

●第2回：令和6年6月3日（月）～ 令和6年10月15日（火）

	日 時	場 所	定員
施設実習（リモート）	6月3日(月)	9:00～17:00	呉市福祉会館
講義 ・ 演習	6月6日(木)、10日(月)	9:00～16:10	呉市身体障害者福祉センター (つばき会館1階)
	6月18日(火)	9:00～15:00	
	6月24日(月)、25日(火)	9:00～16:00	
	7月2日(火)、4日(木)、9日(火)、16日(火)、23日(火) 8月1日(木)、6日(火)、20日(火)		
	職場説明会	8月3日(土)	10:00～15:00
科目試験	8月27日(火)	11:00～16:00	呉市身体障害者福祉センター (つばき会館1階)
実習	8月28日(水)～9月8日(日)の間で1日 ※土日祝含む	8:00～18:30 の間に9時間 (内休憩1時間)	福祉施設
講義 修了試験 就職相談会	9月9日(月)	10:00～15:00	呉市身体障害者福祉センター (つばき会館1階)
修了日	9月17日(火)	—	—
その他	10月15日(火) ※9月17日までに修了できなかった方のみ	—	—

●第3回：令和6年9月18日（水）～ 令和7年1月7日（火）

	日 時	場 所	定員
施設実習（リモート）	9月18日(水)	9:00～17:00	呉市福祉会館
講義 ・ 演習	9月25日(水)、26日(木)	9:00～16:10	すこやかセンターくれ
	10月1日(火)	9:00～15:00	
	10月2日(水)、8日(火)、9日(水)、16日(水)、22日(火) 23日(水)、29日(火)、30日(水)	9:00～16:00	
	11月7日(木)、12日(火)		
	就職相談会	調整中	10:00～15:00
科目試験	11月13日(水)	11:00～16:00	すこやかセンターくれ
実習	11月14日(木)～12月2日(火)の間で1日 ※土日祝含む	8:00～18:30 の間に9時間 (内休憩1時間)	福祉施設
講義 修了試験 就職相談会	12月3日(火)	10:00～15:00	すこやかセンターくれ
修了日	12月10日(火)	—	—
その他	1月7日(火) ※12月10日までに修了できなかった方のみ	—	—

※日時、場所等は変更になる場合があります

令和6年度
介護職員初任者研修
(旧) 訪問介護員養成研修2級課程 (ホームヘルパー)
受講案内



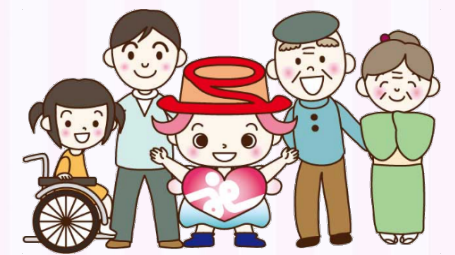
一緒に
学び
ませんか？

募集定員
各回
20名

研修日数
18日程度

受講料
50,000円
(テキスト代、保険料等込)

介護の世界に、
一歩踏み出そう！



社会福祉法人 呉市社会福祉協議会

『介護職員初任者研修』ってなあに？

介護職員初任者研修は、介護の仕事につくためのスタート資格です！
 介護を行う上で、必要な技術と知識を習得することができます。
 急速に高齢化が進む日本社会において、介護職員の需要は年々増加して
 います。

さあ、新たな一步を踏み出しましょう!!



研修内容

- 開講式，オリエンテーション
講義・施設実習[リモート] (1日)
- 講義・演習 (13日) ※自宅学習あり
- 科目試験[筆記・口答・実技] (1日)
- 講義・修了試験 (1日)
- 実習 (1日)
- 職場説明会，セミナー等 (1日)
- 修了

修了後は

就職先

- 特別養護老人ホーム
- 介護老人保健施設
- デイサービスセンター
- デイケアセンター
- サービス付き高齢者向け住宅
- 養護老人ホーム
- 障害児者支援施設
- 訪問介護事業所 等



希望に沿った施設・事業所など、
 就職先を紹介・あつせん
 します！

科目試験・修了試験は
 理解度を確認・評価する
 ものなので、比較的やさ
 しい試験です。

※各回の詳細は3ページの日程をご覧ください

注意事項

【講義・演習について】

- ①感染症予防対策のご協力をお願いします
- ②研修の日程・時間は、会場・講師等の都合により変更となる場合があります
- ③演習・実習においては、体力が必要です

【実習について】

- ①実習については、開講後に通知します
 (実習先、日程は希望に応じることが出来ませんので、ご了承ください)

【研修会場】

第1回	呉市福祉会館(呉市中央5丁目12-21) 呉市生涯学習センター(呉市中央6丁目2-9)等	※受講生用駐車場は ありません
第2回 (実施予定)	呉市福祉会館(呉市中央5丁目12-21) 呉市身体障害者福祉センター(呉市中央6丁目2-9)等	
第3回 (実施予定)	呉市福祉会館(呉市中央5丁目12-21) すこやかセンターくれ(呉市和庄1丁目2-13)等	

【受講要件】

- ◎全日程に出席できる方
- ◎呉市内の福祉施設等で、介護業務に従事する事を希望する方
 (原則、くれ福祉人材バンクに求職登録をしていただきます)
 ※ただし、訪問介護員養成研修2級課程以上(訪問介護員養成研修2級課程・1級課程、介護職員基礎研修修了、
 正・准看護師、介護福祉士等)の資格取得者又は各種学校に在学中の方については受講できません

【受講料】

50,000円(税込) ※テキスト代、保険料、通信教育にかかる費用等を含む

【申込期間】

第1回	令和6年3月 1日(金)～令和6年4月 8日(月)	8:30～17:15 ※各回申込最終日 は15:00必着
第2回 (実施予定)	令和6年4月 9日(火)～令和6年5月 9日(木)	
第3回 (実施予定)	令和6年7月16日(火)～令和6年8月30日(金)	

※令和6年3月1日現在

【申込方法】

申込期間内に次のものを呉市社会福祉協議会 くれ福祉人材バンクへ持参、または郵送にて提出してください

- 1 令和6年度 介護職員初任者研修 受講申込書
- 2 返信用封筒(受講可否の決定通知書 送付用)
 長3封筒(235×120mm)に94円切手を貼り、表面に自宅の郵便番号、住所、氏名を記入したもの
 ※受講案内をよく読んで、申し込んでください
 ※受講申込書及び提出書類等に不備がある場合は、無効とします
 ※受講可否の決定通知書は、各回の申込最終日より約10日後にお届けする予定です
 ※受講手続きに必要な書類や受講料の支払い方法については、受講決定通知書にて案内します

【その他】

- ・手話通訳が必要な場合は、第1回コースにて対応します
- ・申し込み多数の場合は、書類選考で決定します
- ・受講希望者が10名未満の場合は、開講を見合わせる場合があります
- ・万一、欠席、遅刻、早退により履修が認められなかった場合は、補講(有料)を受けていただきます
- ・研修の際の服装や持参物は、オリエンテーションにて説明します
- ・個人情報、本協議会個人情報保護規程に基づき管理し、本事業以外では利用しません

【申込・お問い合わせ先】

社会福祉法人 呉市社会福祉協議会 くれ福祉人材バンク

〒737-8517

呉市中央5丁目12-21 (呉市福祉会館内)

☎(0823)21-5013

受付時間 平日8:30～17:15

※土、日曜、祝日はお休みです



呉市社会福祉協議会

検索

